

Présentation d'Active Directory (AD)

Active Directory (AD) est un service de gestion centralisée des identités et des ressources réseau développé par Microsoft.

Il permet de :

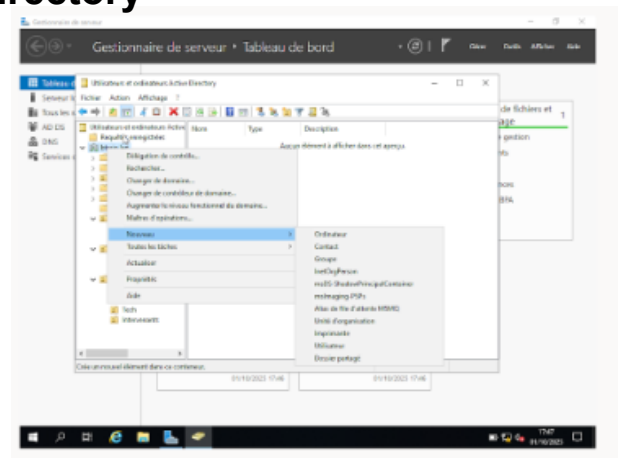
- Gérer les **utilisateurs, groupes et ordinateurs** d'un réseau
- Définir des **politiques de sécurité (GPO)**
- Contrôler l'accès aux **ressources partagées** (dossiers, imprimantes, etc.)
- Offrir une **authentification centralisée**

Création d'une OU dans l'Active Directory

Sélectionne **Nouveau > Unité d'organisation**.

Donne un nom à ton OU, par exemple : **Service_Comptabilité**

Clique sur **OK**



Création d'un Utilisateur dans l'AD

Clic droit sur Utilisateurs → Nouveau > Utilisateur
Renseignez :

- Prénom : Jean
 - Nom : Dupont
 - Nom d'ouverture de session : jean dupont
- Définissez un mot de passe et décochez L'utilisateur doit changer le mot de passe à la prochaine ouverture (optionnel)

Cliquez sur **Terminer**

